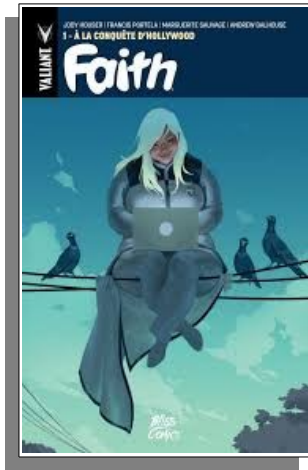


Quizz lecture Festival du livre AmériqueS & super-héroïne.s



1-L'héroïne a pour identité secrète :

- a-Faith Herbert
- b-Summer Smith
- c-Kamala Khan

2-Elle est travaille comme :

- a-Comptable pour un blog
- b-Journaliste pour un blog
- c-Secrétaire de rédaction pour un blog

3-Où se déroule l'intrigue ?

- a-A San Francisco
- b-A Los Angeles
- c-A Jersey City

4-Qu'est-ce qui vient de changer dans la vie de Faith ?

- a-Elle a quitté son petit ami et sa bande de super-héros
- b-Elle a perdu ses parents
- c-Elle vient de découvrir ses super-pouvoirs

5-Que devient l'ex petit-ami de Faith ?

- a-Il a été blessé
- b-Il fait de la télé-réalité
- c-Il fait de la politique

6-Sur quoi enquête Faith ?

- a-Des kidnappings d'enfants
- b-Des disparitions de psiotiques
- c-Un cartel de drogues

7-Quelle est le pouvoir de cette super-héroïne ?

- a-C'est une psiotique
- b-Elle est extrêmement forte
- c-Elle est extrêmement rapide

8-Faith est fan de la série :

- a-Heroes
- b-Night Shifters
- c-S.H.I.E.L.D.S

9-Pourquoi Faith est-elle obligée de dévoiler son identité secrète ?

- a-Pour sauver ses collègues d'un incendie
- b-Pour sauver ses collègues d'une explosion
- c-Pour sauver ses collègues d'une prise d'otage

10-Que deviennent les agresseurs qui s'en prennent plusieurs fois à Faith ?

- a-Ils se volatilisent
- b-Ils explosent d'eux-même
- c-Ils s'enfuient

11-Le complot contre les psiotiques est mené par :

- a-Des cyborgs
- b-Des nazis
- c-Des extraterrestres

12-Comment s'appelle celui qui les dirige ?

- a-Le Réalisateur
- b-Le Grand Maître

c-Le Grand Architecte

13-Leur mantra est :

- a- « Qu'ils périssent et qu'ils meurent »
- b-« Qu'ils flétrissent et qu'ils meurent »
- c-« Qu'ils flétrissent et qu'ils périssent »

14-Comment s'appellent les membres de la secte qui prennent l'apparence des humains :

- a-Les infiltrés
- b-Les pousses
- c-Les psiotiques

15-Qui révèle tout l'affaire à Faith?

- a-Son ex-petit-ami
- b-@x
- c-Une actrice qui joue une super-héroïne

16-Pour s'attaquer à cette secte, Faith se fait aider de :

- a-Son ami Archer
- b-Les Renégats
- c-son ex-petit-ami

17-Qu'a fait la secte des psiotiques ?

- a-Elle les a tués
- b-Elle les contrôle grâce à des casques
- c-Elle les a placés à des postes stratégiques dans la société.

18-Comment s'appelle cette secte ?

- a-Les reptiliens
- b-Les envahisseurs
- c-La vigne

19-Que devient le leader de la secte ?

- a-Il disparaît
- b-Faith se débarrasse de lui
- c-Faith le laisse partir

20-Quel monument célèbre survole

Faith à la fin du livre :

- a-Le Griffith observatory
- b-Le panneau Hollywood sur la colline
- c-Le Walk of fame

Correction

1-L'héroïne a pour identité secrète :

- a-Faith Herbert
- b-Summer Smith**
- c-Kamala Khan

2-Elle est travaille comme :

- a-Comptable pour un blog
- b-Journaliste pour un blog**
- c-Secrétaire de rédaction pour un blog

3-Où se déroule l'intrigue ?

- a-A San Francisco
- b-A Los Angeles**
- c-A Jersey City

4-Qu'est-ce qui vient de changer dans la vie de Faith ?

- a-Elle a quitté son petit ami et sa bande de super-héros**
- b-Elle a perdu ses parents
- c-Elle vient de découvrir ses super-pouvoirs

5-Que devient l'ex petit-ami de Faith ?

- a-Il a été blessé
- b-Il fait de la télé-réalité**
- c-Il fait de la politique

6-Sur quoi enquête Faith ?

- a-Des kidnapping d'enfants
- b-Des disparitions de psiotiques**
- c-Un cartel de drogues

7-Quelle est le pouvoir de cette super-héroïne ?

- a-C'est une psiotique**
- b-Elle est extrêmement forte
- c-Elle est extrêmement rapide

8-Faith est fan de la série :

- a-Heroes
- b-Night Shifters**
- c-S.H.I.E.L.D.S

9-Pourquoi Faith est-elle obligée de dévoiler son identité secrète ?

- a-Pour sauver ses collègues d'un incendie
- b-Pour sauver ses collègues d'une explosion
- c-Pour sauver ses collègues d'une prise d'otage**

10-Que deviennent les agresseurs qui s'en prennent plusieurs fois à Faith :

- a-Ils se volatilisent
- b-Ils explosent d'eux-même**
- c-Ils s'enfuient

11-Le complot contre les psiotiques est mené par :

- a-Des cyborgs
- b-Des nazis
- c-Des extraterrestres**

12-Comment s'appelle celui qui les dirige ?

- a-Le Réalisateur**
- b-Le Grand Maître
- c-Le Grand Architecte

13-Leur mantra est :

- a- « Qu'ils périssent et qu'ils meurent »
- b-« Qu'ils flétrissent et qu'ils meurent »**
- c-« Qu'ils flétrissent et qu'ils périssent »

14-Comment s'appellent les membres de la secte qui prennent l'apparence des humains :

- a-Les infiltrés
- b-Les pousses**
- c-Les psiotiques

15-Qui révèle tout l'affaire à Faith?

- a-Son ex-petit-ami
- b-@x**

c-Une actrice qui joue une super-héroïne

16-Pour s'attaquer à cette secte, Faith se fait aider de :

a-Son ami Archer

b-Les Renégats

c-son ex-petit-ami

17-Qu'a fait la secte des psiotiques ?

a-Elle les a tués

b-Elle les contrôle grâce à des casques

c-Elle les a placés à des postes stratégiques dans la société.

18-Comment s'appelle cette secte ?

a-Les reptiliens

b-Les envahisseurs

c-La vigne

19-Que devient le leader de la secte ?

a-Il disparaît

b-Faith se débarrasse de lui

c-Faith le laisse partir

20-Quel monument célèbre survole Faith à la fin du livre :

a-Le Griffith observatory

b-Le panneau Hollywood sur la colline

c-Le Walk of fame